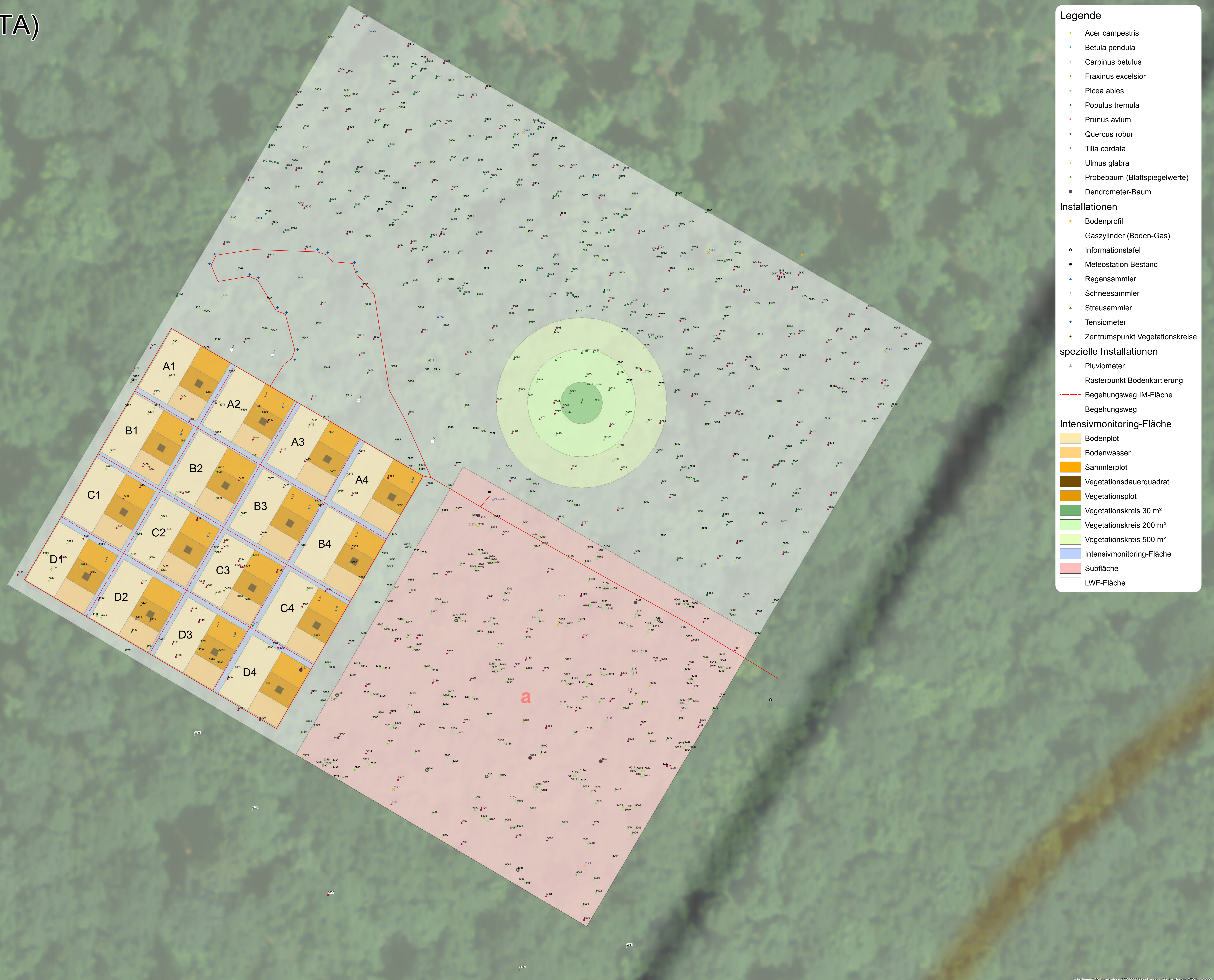


LWF-Fläche Jussy (TA)

Installationskarte



- Legende**
- *Acer campestris*
 - *Betula pendula*
 - *Carpinus betulus*
 - *Fraxinus excelsior*
 - *Picea abies*
 - *Populus tremula*
 - *Prunus avium*
 - *Quercus robur*
 - *Tilia cordata*
 - *Ulmus glabra*
 - Probestaum (Blattspiegelwerte)
 - Dendrometer-Baum
- Installationen**
- Bodenprofil
 - Gaszylinder (Boden-Gas)
 - Informationstafel
 - Meteostation Bestand
 - Regensammler
 - Schneesammler
 - Streusammler
 - Tensiometer
 - Zentrumspunkt Vegetationskreise
- spezielle Installationen**
- Pluviometer
 - Rasterpunkt Bodenkartierung
 - Begehweg IM-Fläche
 - Begehweg
- Intensivmonitoring-Fläche**
- Bodenplot
 - Bodenwasser
 - Sammlerplot
 - Vegetationsdauerquadrat
 - Vegetationsplot
 - Vegetationskreis 30 m²
 - Vegetationskreis 200 m²
 - Vegetationskreis 500 m²
 - Intensivmonitoring-Fläche
 - Subfläche
 - LWF-Fläche

